

Die MP-Serie der *jetStamp*-Familie

Bedrucken spezieller Oberflächen wie Metall und Kunststoff.

Der mobile, elektronische Handstempel druckt Nummer, Datum, Uhrzeit und Text in ein und zweizeiligen Abdrucken schnell und leise auf allen ebenen und unebenen Flächen, Formularen, Belegbündeln und Umschlägen.

Bedrucken Sie mit der MP-Serie der *jetStamp*-Familie auch spezielle Oberflächen wie Metall und Kunststoff. Durch eine spezielle schnell-trocknende Tinte kann die Stempelfarbe auf dem Stempelgut nicht verwischen.

Die MP-Serie der *jetStamp*-Familie eignet sich besonders zur Markierung von:

- Industriell oder manuell hergestellten Teilen aus Metall und Kunststoff
- Anbringung des Haltbarkeitsdatums auf Glanz-Verpackungen

Ausführung:

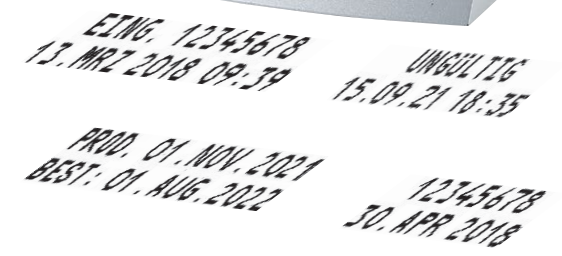
- **jetStamp 790 MP**
Mobiler, elektronischer Handstempel für die verschiedensten Anwendungen
- **jetStamp 791 MP**
Mit der Software Click & Stamp können Texte aus Excel- und Worddateien übernommen werden
- **jetStamp 792 MP**
Geeignet für den maschinellen Einsatz, z. B. Einbau in Fertigungsstraßen



jetStamp 790 MP
791 MP/792 MP

REINER
www.reiner.de

jetStamp 790 MP
791 MP/792 MP
Die Flexiblen...



jetStamp 790 MP/790 MP/792 MP Die Flexiblen...

Druckt schnell und leise auf allen ebenen und unebenen Flächen, mobil oder stationär. Mit der MP-Serie der jetStamp-Familie lassen sich auch spezielle Oberflächen wie Metall und Kunststoff bedrucken.

Beschreibung

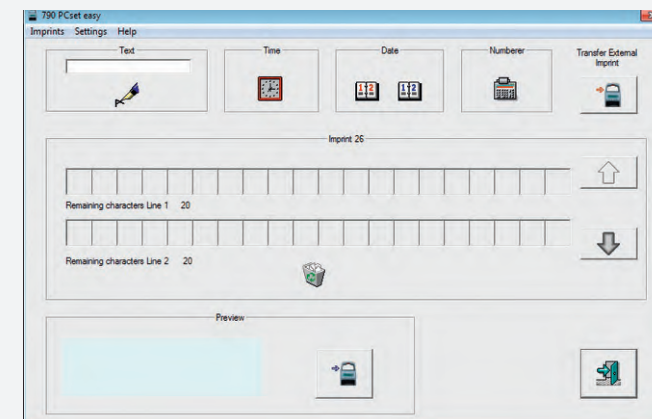
- Nummer, Datum, Uhrzeit und Text in ein- und zweizeiligen Abdrucken
- Schriftarten von eng bis weit (max. 20 Zeichen pro Zeile, max. Abdruckbreite 42 mm)
- Einfache Menüführung durch bedienerfreundliche LCD-Anzeige
- Verschiedene im Gerät gespeicherte Abdrucke
- Bis zu 4 individuelle Texte oder Sonderfunktionen sind möglich
- 25 verschiedene Abdrucke sind im Gerät gespeichert
- Auf Wunsch ist der 790 MP/792 MP auch mit 10 frei programmierbaren Speicherplätzen (MARKER 10) lieferbar. Keine gespeicherten Abdrucke.
- Geeignet für den maschinellen Einsatz, z. B. Einbau in Fertigungsstraßen (jetStamp 792 MP)

Technische Daten

- Maße jetStamp: 80 x 96 x 170 mm (L x B x H)
- Maße Ladestation: 141 x 115 x 36 mm (L x B x H)
- Gewicht: ca. 450 g
- Zeichensatz: max. 20 Zeichen/Zeile
- Ziffernhöhe: 3,2 mm
- Zeilenabstand: 4,7 mm
- Drucktechnik: Inkjet



Druckt mobil, schnell und leise auf den meisten ebenen und unebenen Untergründen.



Die Software für den jetStamp erklärt sich von selbst: Text eingeben, Datum, Uhrzeit und fortlaufende Nummer definieren und per USB übertragen!

